

ShellyPro3EM



Energieoptimierung mit Shelly!



Das **WLAN-betriebene, DIN-montierbare 3-Phasen-Stromverbrauchsmessgerät** der nächsten Generation misst nicht nur präzise den Stromverbrauch Ihrer Haushaltsgeräte, sondern eröffnet auch eine neue Dimension der Energieeffizienz in Verbindung mit Ihrem SunEnergyXT Balkonkraftwerk und dem SunEnergyXT Balkonkraftwerkspeicher.

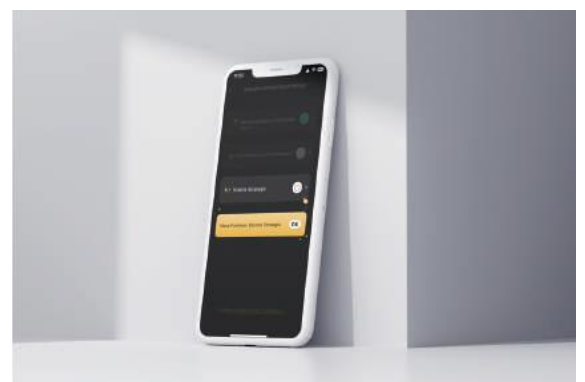


Kein Sonnenstrahl bleibt ungenutzt!

Dank seiner fortschrittlichen Technologie erkennt Shelly den **aktuellen Stromverbrauch** in Ihrem Haus. Besteht die Verbindung zwischen Ihrem SunEnergyXT Balkonkraftwerk, Speicher und Shelly in der SunEnergyXT App, wird die Ausgangsleistung Ihres Wechselrichters automatisch an den aktuellen Bedarf Ihres Hausnetzes angepasst. Überschüssige Solarenergie wird durch die bereits existierenden smarten Strategien des SunEnergyXT Balkonkraftwerkspeichers für die spätere Nutzung gespeichert.

Highlights

- Einfache Installation
- Verfolgen Sie Ihren 3-Phasen-Stromverbrauch in Echtzeit
- Intelligente Anpassung des Wechselrichters durch die „Smarte Strategie“ in der SunEnergyXT App zur Maximierung Ihrer Solarenergie



Hinzufügen Ihres Shelly 3-Phasen-Stromverbrauchsmessgerät

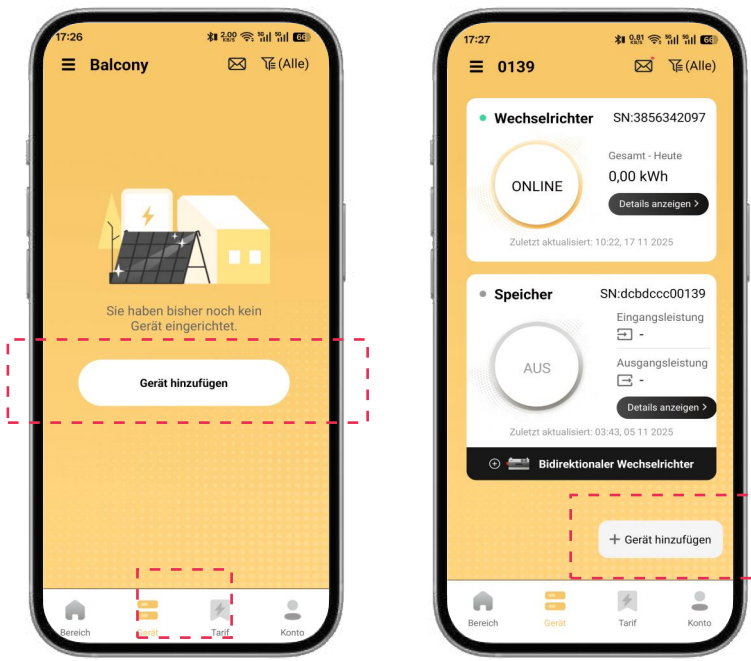


App-Download für iOS



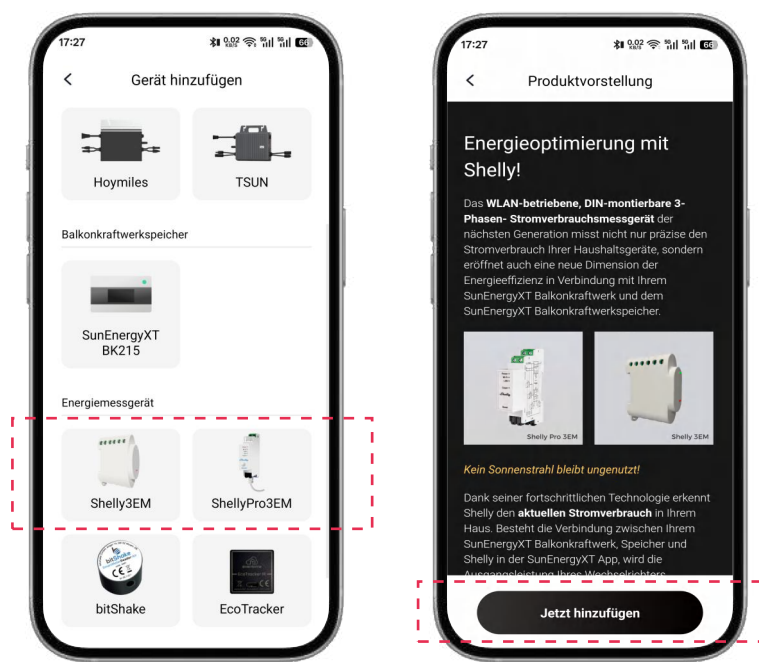
App-Download für Android

01 Kicken Sie im Tab "Gerät" auf "Gerät hinzufügen".



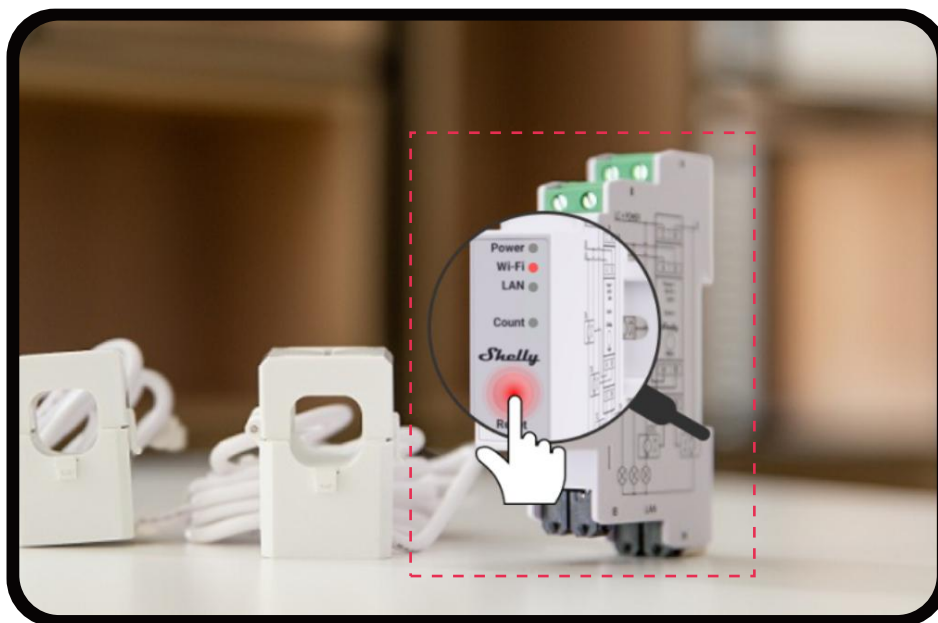
02 Wählen Sie zwischen "Shelly 3EM" oder "Shelly Pro3EM" Ihr Shelly-Modell aus.

Lesen Sie die Produktvorstellung und klicken Sie dann auf "Jetzt hinzufügen".

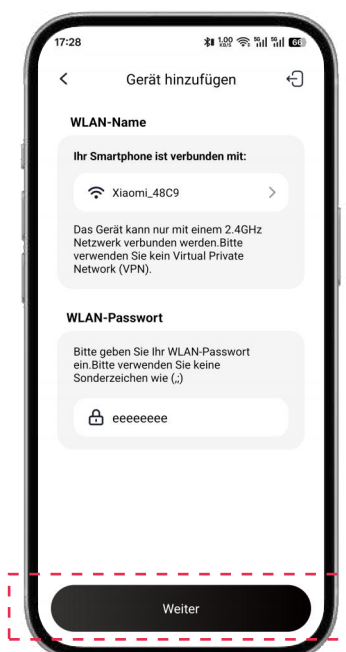


- 03** Bitte halten Sie bei eingeschaltetem Gerät die Reset-Taste des Geräts 10 Sekunden lang gedrückt, bis das rote Licht schnell zu blinken beginnt.

Klicken Sie anschließend auf den Button "Das Gerät wurde zurückgesetzt".

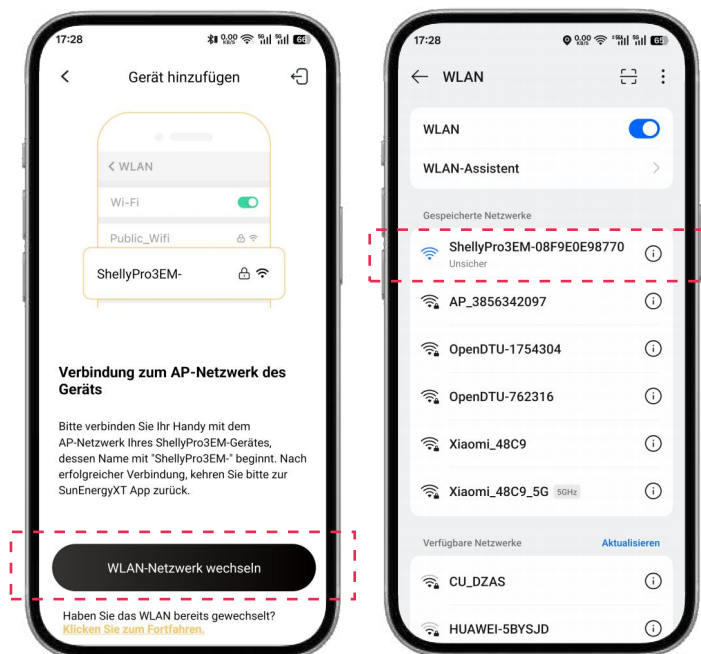


- 04** Geben Sie den Namen und das Passwort Ihres WLAN-Netzwerkes ein. Klicken Sie nun auf "Weiter".

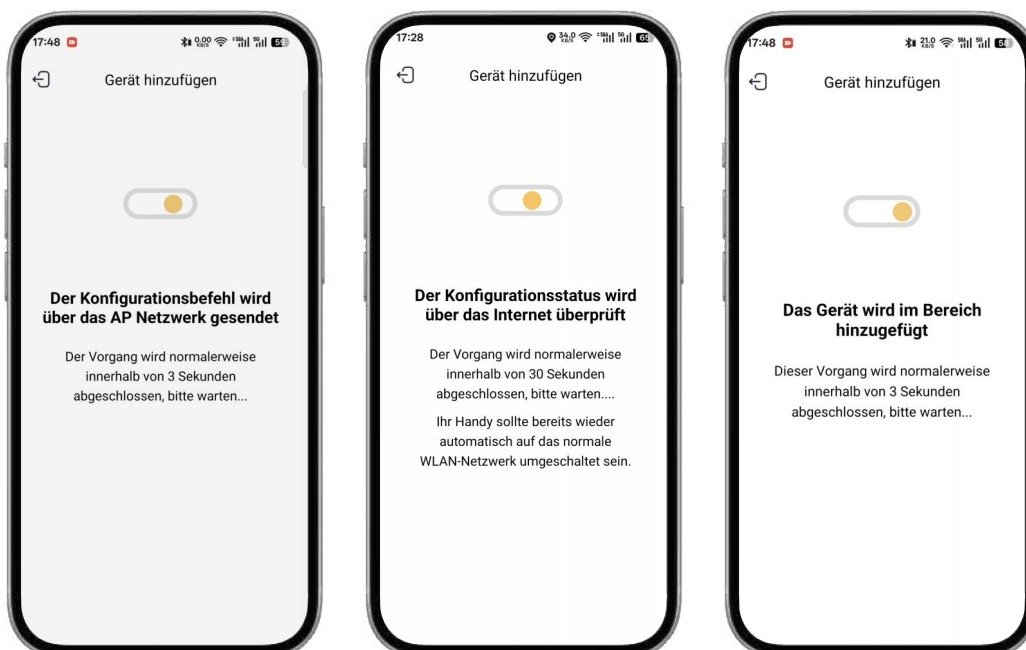


05 Klicken Sie auf **"WLAN-Netzwerk wechseln"** und öffnen Sie die WLAN-Liste.

Bitte verbinden Sie Ihr Handy mit dem AP-Netzwerk Ihres Shelly-Modells, dessen Name entweder mit **"ShellyPro3EM-"** beim Shelly Pro3EM beginnt. Nach einer erfolgreichen Verbindung, kehren Sie bitte zur SunEnergyXT App zurück.



06 Warten Sie bis die Konfiguration abgeschlossen und Ihr Gerät im Bereich hinzugefügt ist.



07 Ihr Gerät wurde erfolgreich hinzugefügt.

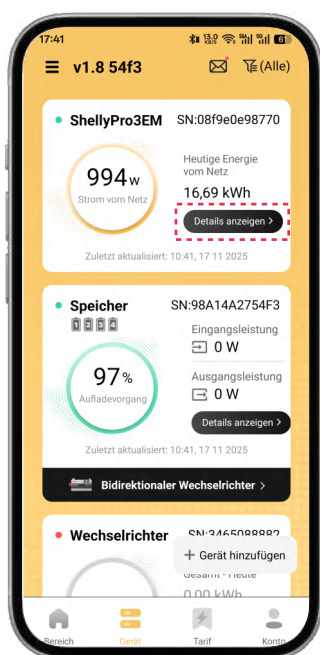
Wenn auch ein Speicher und eine Deye Mikrowechselrichter in Ihrem Bereich hinzugefügt wurden, können Sie mit einem Klick auf **"Jetzt einstellen"** die **"Smarte Strategie"** einstellen, die Ihnen nun zur Verfügung steht oder klicken Sie auf **"Fertig"** um zum Tab **"Geräte"** zurückzukehren.

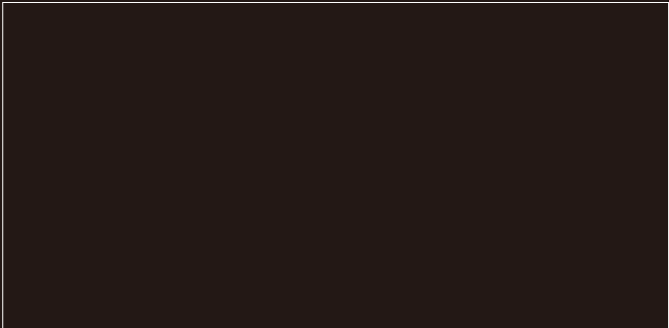
(Hinweis: Die **"Smarte Strategie"** können Sie auch zu einem späteren Zeitpunkt einstellen.)



08 Die Daten des Shelly Pro3EM sind in circa 3-5 Sekunden verfügbar.

Tipp: Klicken Sie im Tab **"Gerät"** oder im Tab **"Bereich"** auf **"Details anzeigen"**, um detaillierte Daten Ihres Shelly-Gerätes oder Ihres Bereichs zu sehen.





Importeur: Safety Tax Free GmbH
Adresse: Zeppelinstr. 33, 85748 Garching b. München, Deutschland
Web: www.sunenergyxt.com
E-Mail: support@sunenergyxt.com